



## **FICHA TÉCNICA SALA B1**

### **Información técnica general**

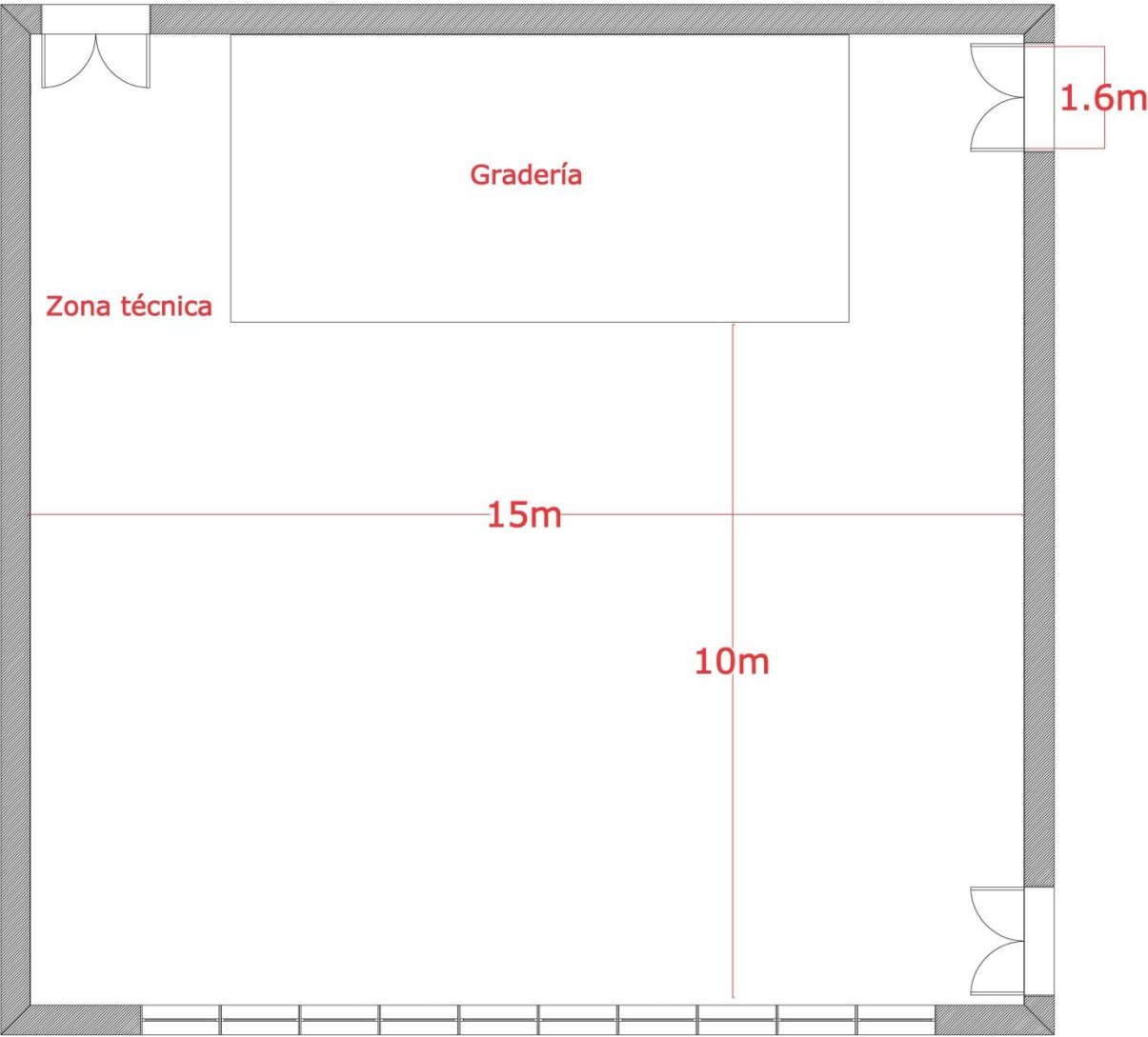
- La sala B1 de danza, cuenta con una superficie de 15 mts por 15mts y una altura de 6.50 metros aproximadamente.
- Cuenta con una cámara de tela negra, que cubre todas las murallas laterales del espacio.
- Cuenta con un piso de rebote cubierto por carpeta negra de danza en su totalidad.
- No se puede clavar ni atornillar ningún elemento escenográfico al piso.
- La sala cuenta con un puente técnico de montaje de iluminación y sonido, más dos truss de 9 mts de largo, que permite crear un soporte frontal y otro de contra de iluminación.
- La sala cuenta con una gradería estática con capacidad para 90 sillas.
- La sala dimer de la sala B1 es compartida con la sala B2 a través de puntos de circuitos diferenciados mediante conexiones socapex

## **Listado de material Sala B1**

| MARCA                                  | MODELO      | DESCRIPCION                        | CANTIDAD |
|--|-------------|------------------------------------|----------|
| <b>Iluminación</b>                     |             |                                    |          |
| <b>Sistema de control y Dimmers</b>    |             |                                    |          |
| ETC                                    | Smart pack  | Rack Dimmers 12 Módulos de 2kw Ch. | 1        |
| ETC                                    | Element     | Consola Iluminación                | 1        |
| Thethrelights                          | Rack        | Dimmers 24 Canales 4Kw             | 1        |
| <b>Equipos de Iluminación</b>          |             |                                    |          |
| ETC                                    | Source 4    | Elipso 10º, 750w HPL               | 2        |
| ETC                                    | Source 4    | Elipso 19º, 750w HPL               | 4        |
| ETC                                    | Source 4    | Elipso 26º, 750w HPL               | 4        |
| ETC                                    | Source 4    | Elipso 36º, 750w HPL               | 2        |
| ETC                                    | Source 4    | Elipso 70º, 750w HPL               | 2        |
| ETC                                    | Source 4    | Elipso Zoon 15º/30º, 750w HPL      | 4        |
| ETC                                    | Source 4    | Elipso Zoon 25º/50º, 750w HPL      | 4        |
| ETC                                    | Source 4 Jr | Elipso 25º/50º ,575w HPL           | 4        |
| De sisti                               | Leonardo    | Fresnel 6", 1Kw                    | 8        |
| De sisti                               | Giotto      | Cyc 1 Kw Panorama Asimétrico       | 4        |
| Par 64                                 |             | Par 64 MFL (CP62) y NSP (CP 61)    | 10       |
| <b>Sistema Parrilla de Iluminación</b> |             |                                    |          |
| CM                                     | Lodestar    | Motor de cadena 1Ton.              | 4        |
| Thomas                                 | Truss       | Truss Aluminio cuadrado de 3mts    | 6        |
| <b>TRAMOYA</b>                         |             |                                    |          |
| <b>TELAS</b>                           |             |                                    |          |
| Tela                                   | Negro       | Cámara negra completa              | 1        |
| <b>AUDIO</b>                           |             |                                    |          |
| <b>Sistema Digital</b>                 |             |                                    |          |
| Yamaha                                 | 01V96       | Consola Digital 16 canales         | 1        |
| <b>Sistema de Parlantes</b>            |             |                                    |          |
| Nexo                                   | PS-10       | Caja Acústica                      | 6        |
| Yamaha                                 | R118w       | Sub Bajo                           | 1        |
| Nexo                                   | NXAMP 4x1   | Procesador de Amplificación        | 1        |
| Yamaha                                 | 7000s       | Amplificador de potencia           | 1        |
| <b>Micrófonos</b>                      |             |                                    |          |
| BeyerDynamic                           | Opus 99     | Micrófono                          | 1        |
| BeyerDynamic                           | Opus 88     | Micrófono                          | 2        |
| BeyerDynamic                           | Opus 87     | Micrófono                          | 2        |
| BeyerDynamic                           | Opus 53     | Micrófono                          | 1        |
| BeyerDynamic                           | MC 837      | Micrófono Shotgun                  | 2        |

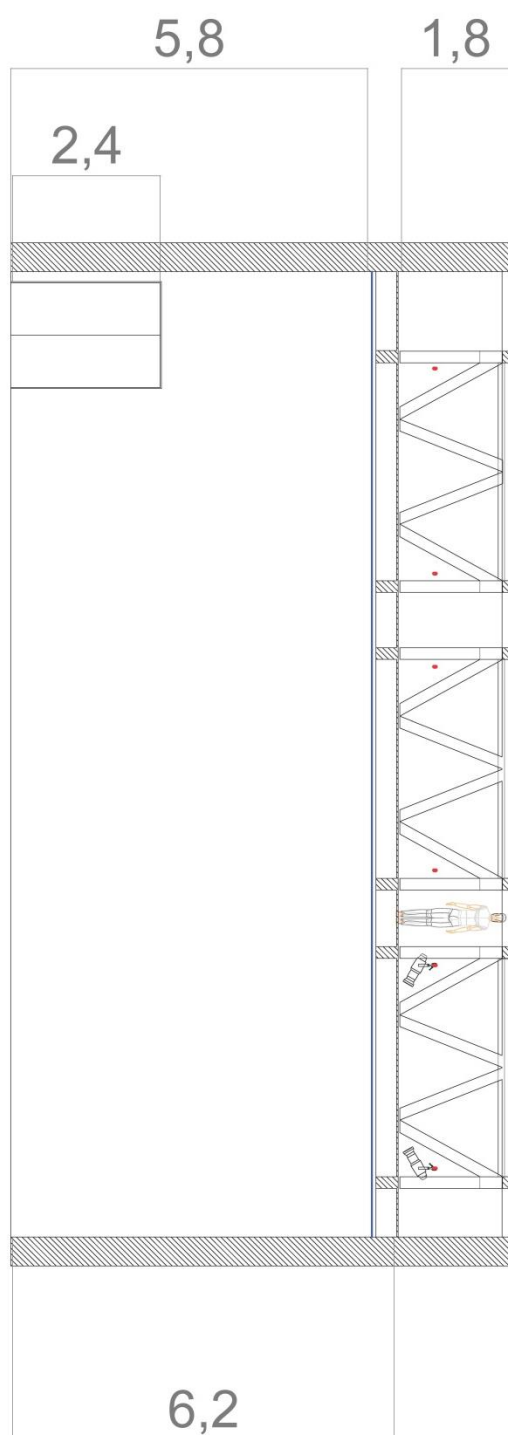
| Accesorios |        |  |   |
|------------|--------|--|---|
| Whirlwind  | EDB 1  | Caja Directa Trnsf / Impedancia            | 5 |
| Numark     | CAN 77 | Reproductor CD x 2 (Compartido con Sala N1 | 1 |

# Planimetría



Planta B1

Corte B1



Para consultas técnicas: [andrespoirot@gam.cl](mailto:andrespoirot@gam.cl)  
En Santiago, mayo 2018